



Die Ressourcen-Box

für mehr Echte Anwesenheit (EA)

Von Dr. Anne Katrin Matyssek – do care!®

Für Profis, die mit Führungskräften arbeiten.

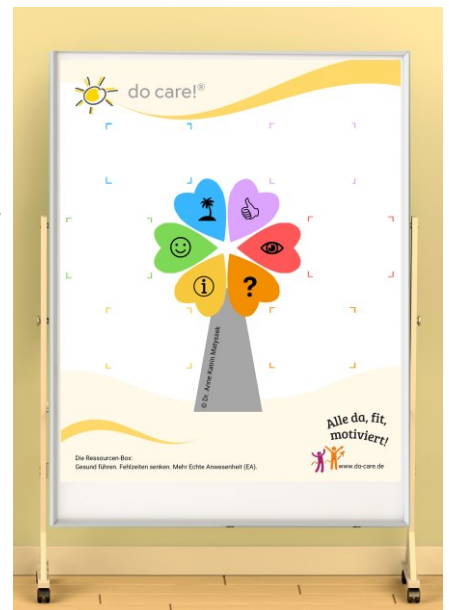
Das Team-Klima retten bei hohem Krankenstand - und entdecken, welche Schätze noch in den Führungskräften und in ihren Teams stecken

Eine erprobte Materialien-Zusammenstellung im stabilen Karton.
Inclusive Textil-Chart für Ihre Metaplan-Wand und Moderationsleitfaden
"Das Team-Klima retten bei hohem Krankenstand".

5 Produktvideos: <https://www.do-care.de/ressourcen-box>

Der Inhalt der Ressourcen-Box von do care!® auf einen Blick:

- 1 Textil-Chart für Ihre Metaplan-Wand: 116 x 146 cm, mit farbigen Kennzeichnungen für die jeweiligen A4-Pappen
- 6 beidseitig bedruckte Pappen (A4, farbig), die Sie jeweils zu den Farben passend aufs Textil-Chart pappen können
- 1 DVD mit Anleitung, Workshop-Folien, Didaktik-Hinweisen, Videos, Transferbuch und Links (u.a. zu 12 x 2 Ideen für positive Meetings)
- 12 Karten (DIN A5) mit je 3 ressourcen-aktivierten Fragen für Team-Meetings oder Einzelcoaching
- 14 Karten (DIN A5) mit positiv formulierten Fragen, die Führungskräfte an Erfolgserlebnisse erinnern
- 12 CareCards "Alle da, fit, motiviert" mit Tipps für Teams – ebenso 12 Postkarten mit dem Hauptmotiv
- 12 CareCards "Ich bin voll da!" mit Tipps für mehr Energie – ebenso 12 Postkarten mit dem Hauptmotiv
- 2 Plakate (jeweils DIN A2) mit dem Alle-da-fit-motiviert-Baum-Bild (Vorderseite) und den CareCard-Tipps (Rückseite)
- 12 Spiel-Ideen (1 pro Monat) online für ressourcen- und anwesenheitsstärkende Team-Meetings + 12x2 Vorschläge
- als Ergänzung für Sie: 2 Plakate (zusammen A1) zum BGM-Masterplan für mehr Echte Anwesenheit



Ihre Investition:

Alle Preise zzgl. 19% MWSt:

Shop-Eröffnungsangebot

bis 17.09.2024:

380 €

danach Einführungspreis

bis 15.11.2024:

480 €

bis 15

Ab 16.11.2024: Normalpreis

680 €

Ihre Vorteile:

- ❖ Sie zeigen, dass die positive Blickrichtung direkt erlebbare Auswirkungen macht.
- ❖ Sie erreichen nicht nur die Führungskräfte, sondern auch die Team-Mitglieder / Mitarbeitenden.
- ❖ Sie bieten Möglichkeiten zur Stärken-Erkennung und Förderung des Wohlbefindens am Arbeitsplatz.

Sie sind interessiert? Dann sichern Sie sich direkt Ihr Exemplar:

<https://www.do-care.de/produkt/ressourcen-box/>

Gern erstelle ich Ihnen auch ein Angebot für Ihren Einkaufsprozess.